

高等専門学校について

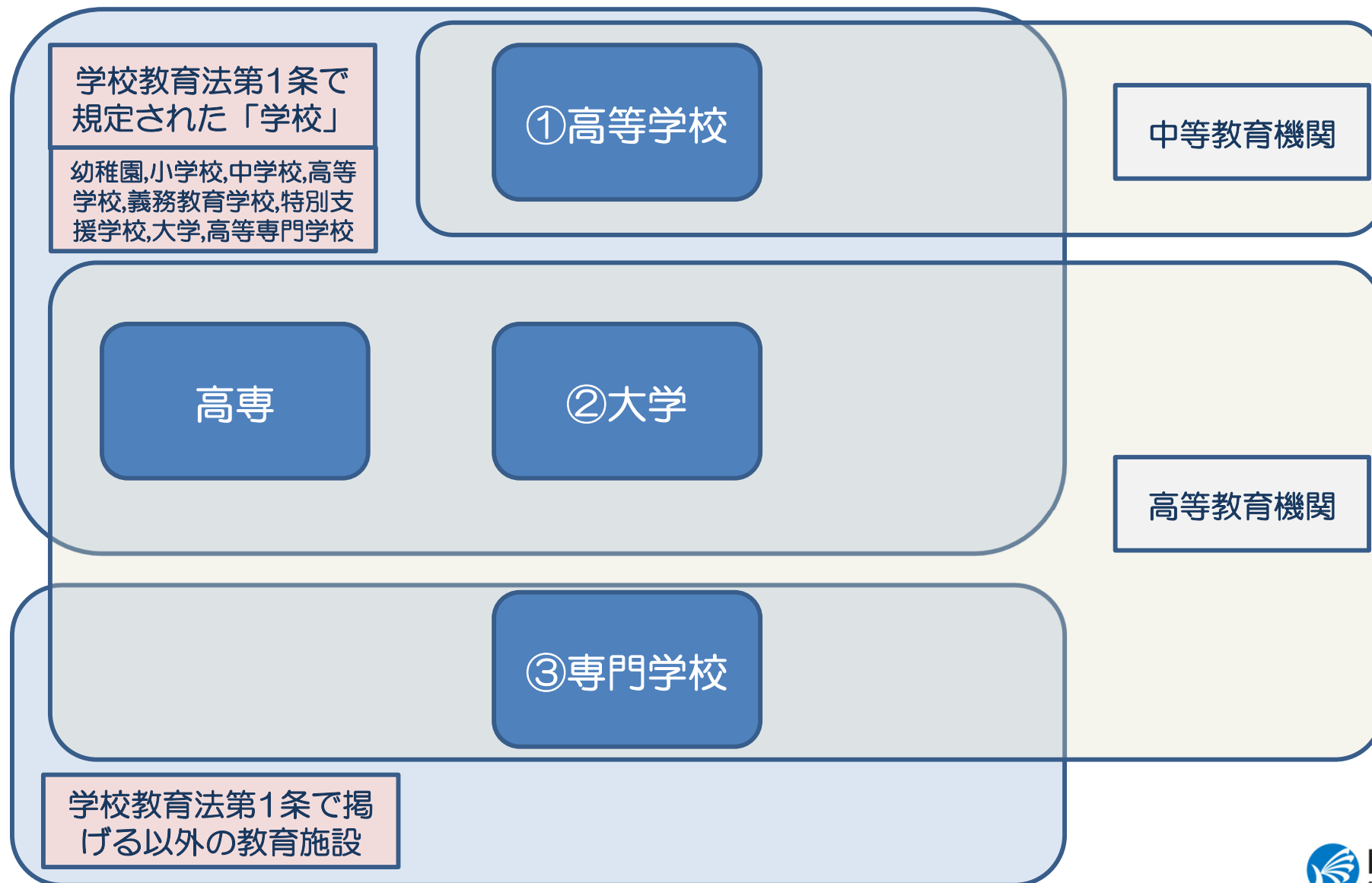


函館高専・苫小牧高専・釧路高専・旭川高専

1. 高専(KOSEN)とは？(その1)

1

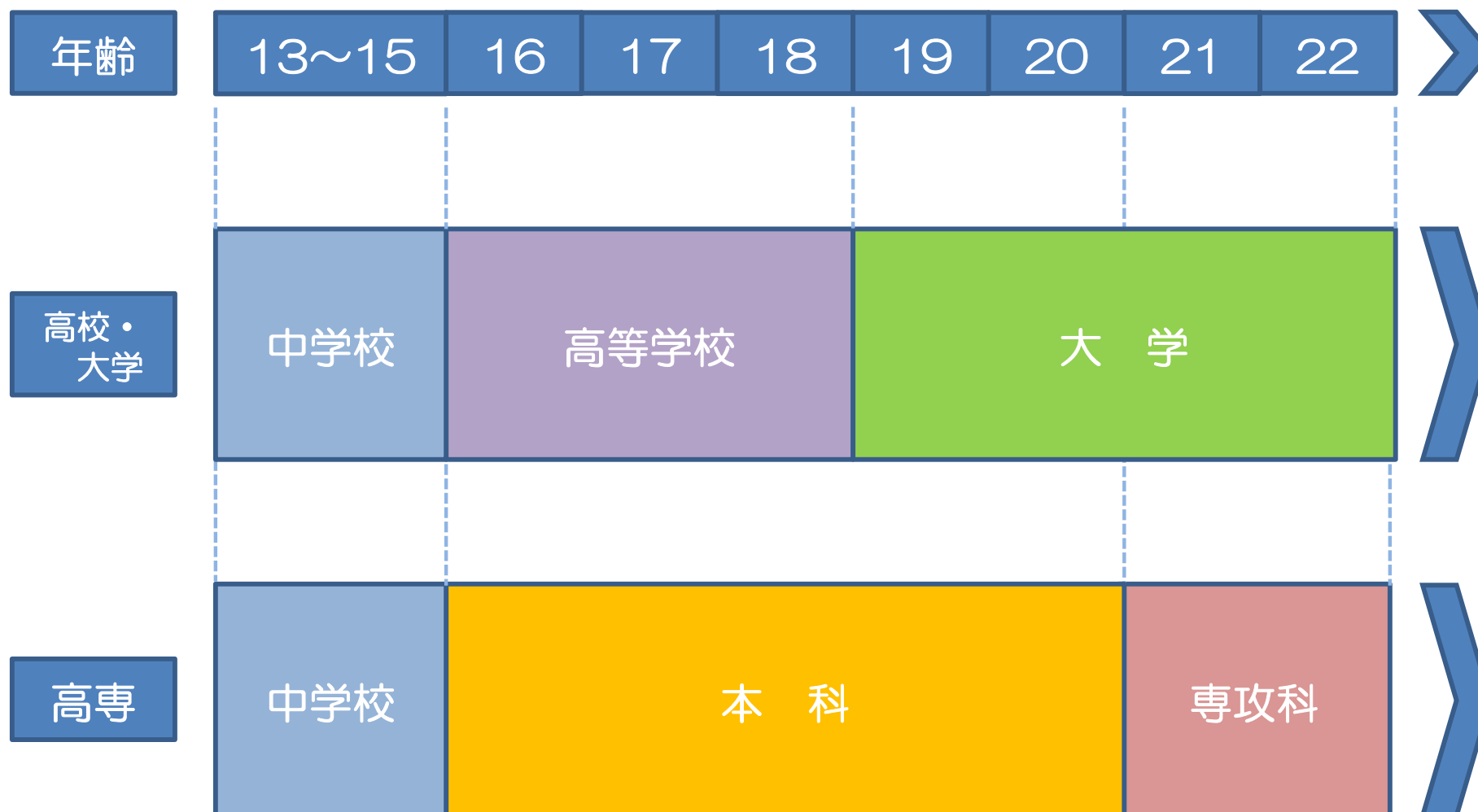
Q. 高専はどの教育機関にいちばん近いでしょうか？



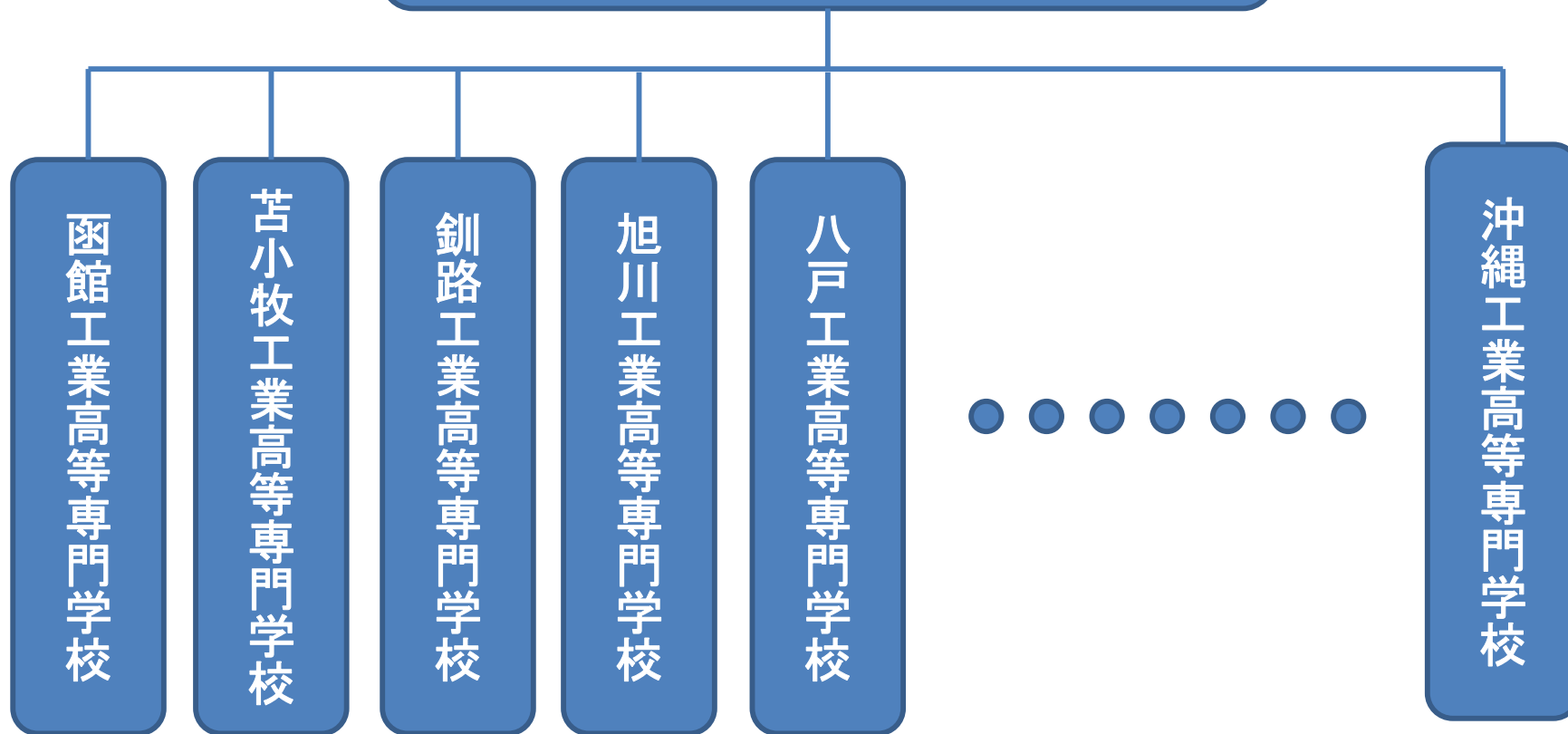
1. 高専(KOSEN)とは？(その2)

学校教育法第115条 高等専門学校は、深く専門の学芸を教授し、職業に必要な能力を育成することを目的とする。

- 実践的・創造的**技術者**を養成することを目的とした5年制の高等教育機関
- 全国に国立51校(55キャンパス), 公立3校, 私立3校がある。



国立高等専門学校機構



全国51校・55キャンパスの国立高等専門学校

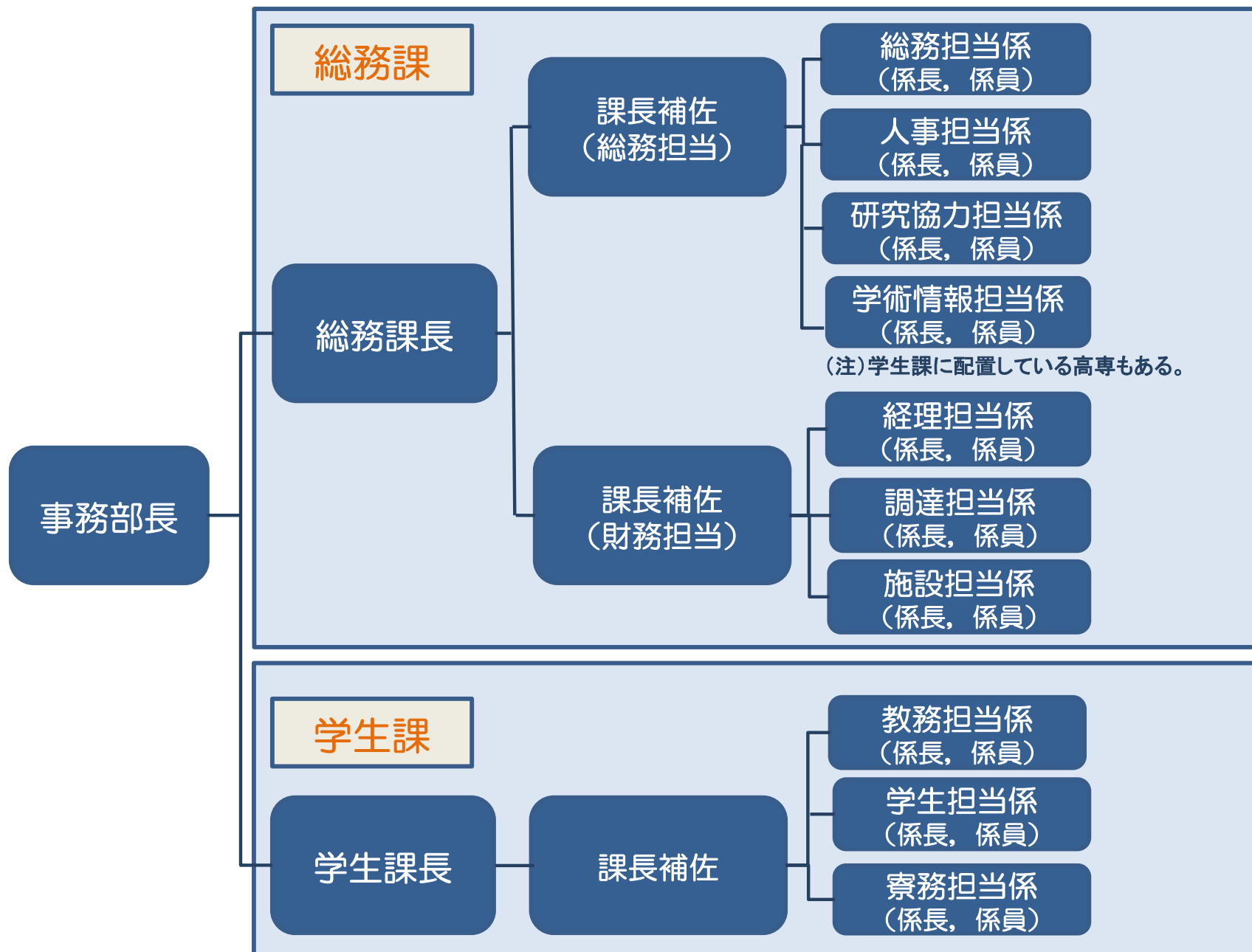
3. 高専(KOSEN)の沿革

4

- 昭和37(1962)年
12校: 函館, 旭川, 福島(平), 群馬, 長岡, 沼津, 鈴鹿, 明石, 宇部, 高松, 新居浜, 佐世保(一期校)
- 昭和38(1963)年
12校: 八戸, 宮城, 鶴岡, 長野, 岐阜, 豊田, 津山, 阿南, 高知, 有明, 大分, 鹿児島
- 昭和39(1964)年
12校: 苫小牧, 一関, 秋田, 茨城, 富山, 奈良, 和歌山, 米子, 松江, 呉, 久留米, 都城
- 昭和40(1965)年
7校: 釧路, 小山, 東京, 石川, 福井, 舞鶴, 北九州
- 昭和42(1967)年
6校: 富山商船, 鳥羽商船, 広島商船, 大島商船, 弓削商船, 木更津
- 昭和46(1971)年
3校: 仙台電波, 詫間電波, 熊本電波
- 昭和49(1974)年
2校: 徳山, 八代
- 平成 4(1992)年 専攻科の設置(奈良, 新居浜の2校5専攻)(注)平成21年の沖縄をもって全高専に設置
- 平成14(2002)年 1校: 沖縄 → 55高専体制となる!
- 平成16(2004)年 (独)国立高等専門学校機構 設置(独立行政法人化)
- 平成21(2009)年 高度化再編統合による新高専誕生(仙台, 富山, 香川, 熊本)
※仙台: 宮城+仙台電波, 富山: 富山+富山商船, 香川: 高松+詫間電波, 熊本: 八代+熊本電波
- 平成24(2012)年 高専制度創設50周年



5. 高専事務部組織(例)



- 各校の勤務条件等は、「国立高等専門学校機構教職員就業規則」及び関係規則によって定められています。
- 給与は国家公務員の規則等に準じて決められていますが、勤務時間等は労働基準法が適用となり、国家公務員とは異なる点があります。

< 勤務時間・休暇等 >

- ◎勤務時間：1日 7時間45分（原則として土・日及び祝日等は休日です。）
- ◎始業・就業時刻： 8時30分～17時00分まで
休憩時間：45分（事務職員的一般例 12時15分～13時00分）
- ◎有給休暇：年次休暇 年20日（4月1日採用の場合、採用の年は15日），残日数は20日を限度として翌年に繰越
※年次休暇以外としては、病気休暇及び特別休暇（夏季・結婚・出産・子の養育・忌引・ボランティア等）があります。
- ◎休業：育児休業，介護休業，自己啓発等休業 等

< 給与・手当 > ※令和4年4月現在

- ◎基本給初任給：月額182,200円（大卒標準例）
- ◎扶養手当（月額）：配偶者6,500円，子（1人につき）10,000円，その他（父母等）6,500円
- ◎住居手当（月額）：賃貸アパート等の契約者の場合は最高28,000円まで
- ◎通勤手当（月額）：電車・バス等交通機関利用の場合は運賃相当額（上限あり）
自動車等利用の場合は通勤距離（2km以上）に応じた金額
- ◎期末・勤勉手当（ボーナス）：年2回（6月，12月支給）
※勤務成績優秀の場合，割増して支給されます。
- ◎その他の手当として，超過勤務手当，寒冷地手当，単身赴任手当等があります。

< その他 >

- ◎年金・健康保険：文部科学省共済組合に加入します。
- ◎雇用保険：加入します。
- ◎各校に備えられた図書館や体育施設（体育館，グラウンド，テニスコート等）を利用できます。