

# 旭川医科大学

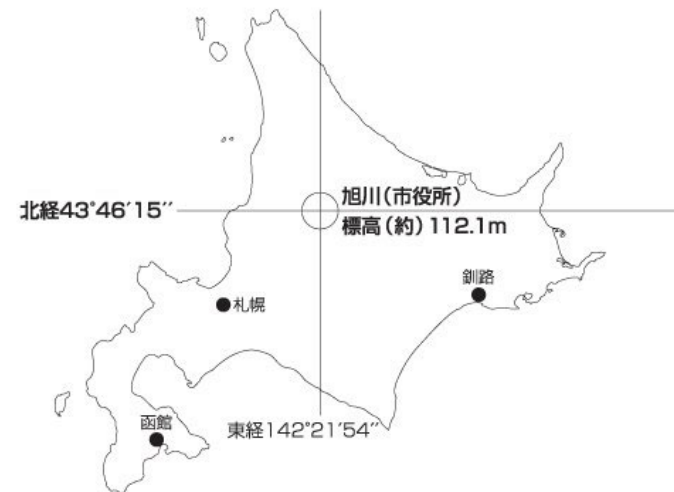
## 概要紹介

【令和4年4月23日(土)オンライン合同説明会】



# 1. 旭川市の紹介

- ・人口約33万人を有する道内では札幌市に次いで2番目の都市です。
- ・北海道のほぼ中央、上川盆地の中心部に位置し、石狩川、忠別川、美瑛川、牛朱別川など大小130の河川が流れ、740あまりの橋が架かります。中でも石狩川と牛朱別川の交わるところにある旭橋は、昭和7年に完成した鉄製アーチ橋で北海道遺産に選定されています。



# ◆ 位置図 (旭川市内)

○札幌～旭川  
特急列車で約1.5時間

約6.5km

○旭川～旭川医大  
車で約20分

約14km

○旭川空港～旭川医大  
バスで約18分



# ◆ 大学全景



## 2. 旭川医科大学の概要

- 旭川医科大学は、道北・道東地域における高度医療の提供と医療過疎の解消を目指し、医療系単科大学として昭和48年に開学しました。
- 以来49年、「地域医療に根ざした医療、福祉の向上」を建学の理念に掲げ、広い北海道における医学研究の拠点として、積極的に活動を展開しております。
- 職員約2,000名が在籍する旭川市内では有数の事業所です。



# ◆ 役員・職員数

R4.4.1現在

## ◎ 役員数

学 長	理 事	監 事	計
1	4 (2)	2 (1)	7 (2)

※( )内は非常勤役員で内数

## ◎ 職員数

職 種	大 学	病 院	計
事務・技術職員	118	73	191
技能職員	1	6	7
医療技術職員	-	174	174
看護職員	1	748	749
教 員	207	134	341
計	327	1,135	1,462
非常勤職員	149	445	594

## 3. 組織

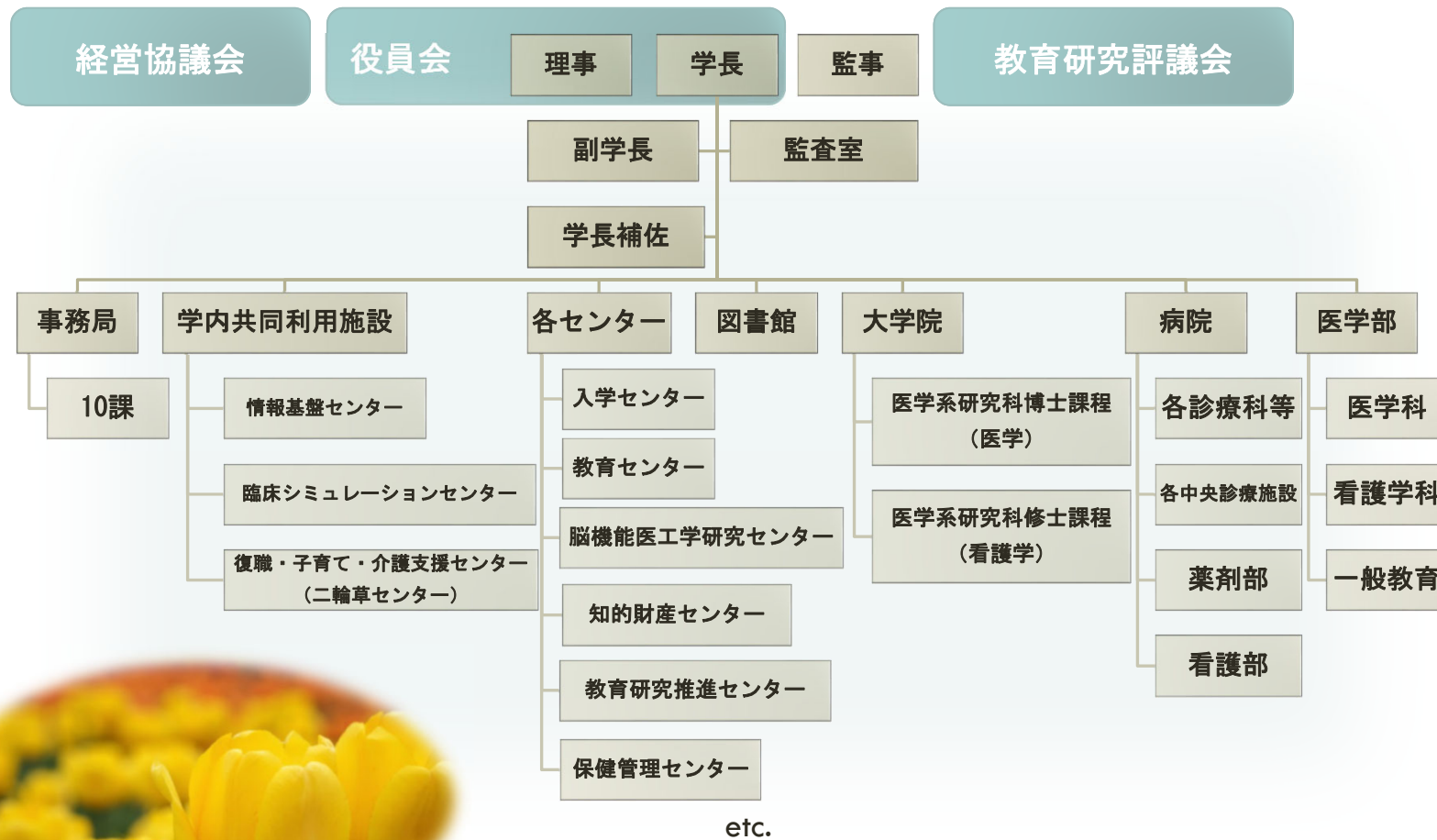
大まかに，大学と病院に分かれています。

事務局の多くの係では，大学と病院の双方に関係する業務を担当しています。

皆さんが日頃目にする窓口での学生対応以外にも，多種多様な仕事があります。



# ◆ 組織機構



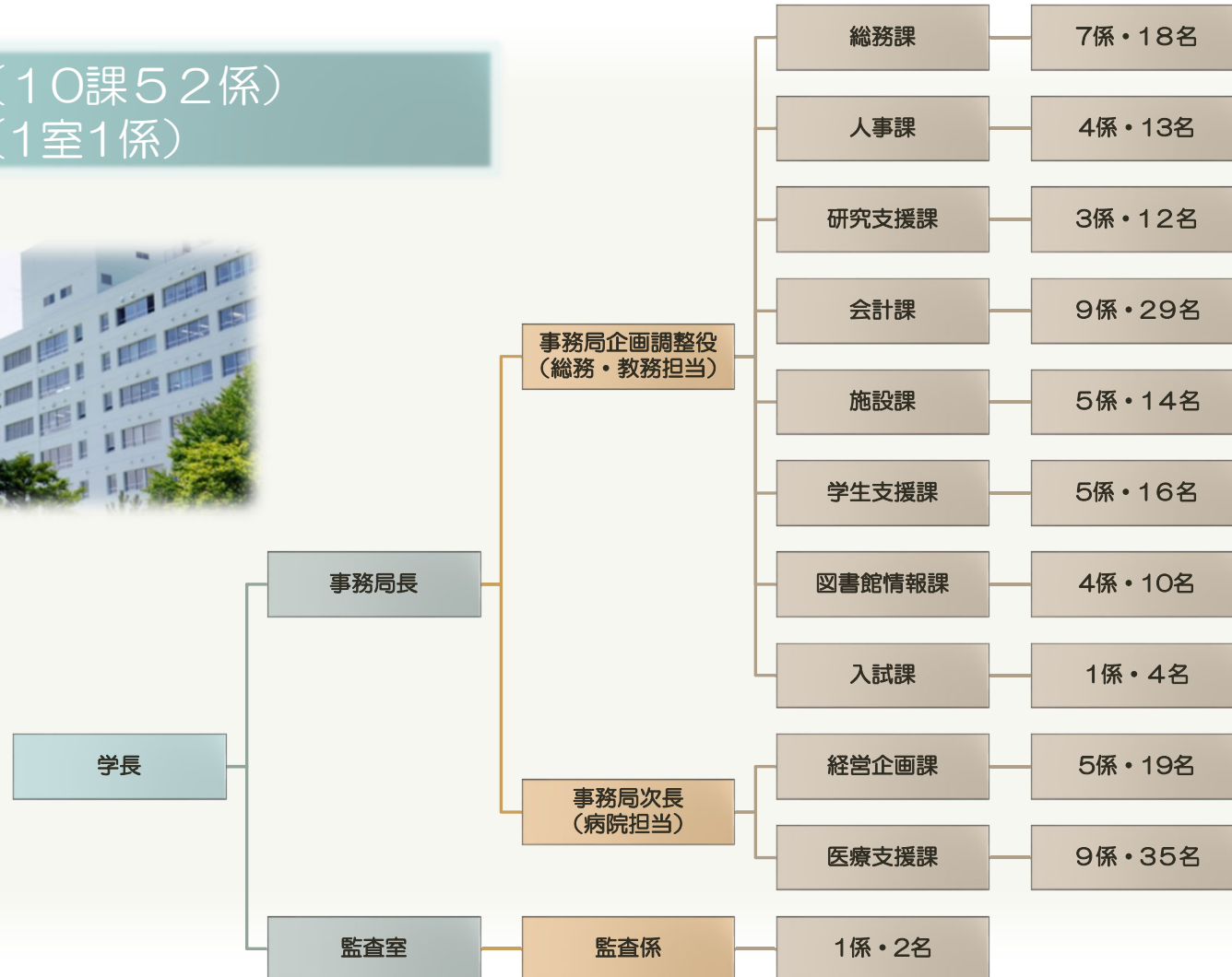


# ◆ 事務局組織

事務局（10課52係）  
+各室（1室1係）



## R4.4.1現在



# 各課の業務

## 《総務課》

学内規程、各種会議の所掌、入学式・学位記授与式等の運営、大学広報、年度計画等の策定など

## 《人事課》

教職員の人事・労務管理、福利厚生や給与支給手続き、各種研修の開催など

## 《研究支援課》

研究資金獲得や特許申請等の支援、倫理委員会の所掌など

## 《会計課》

大学の経営分析や決算業務、薬品や医療機器などを含む物品購入、各種委託業務の契約手続きなど

## 《施設課》

大学や病院、看護師宿舎など建物の整備計画、維持管理、省エネルギーの推進など



## 《経営企画課》

病院に係る学内規程、各種会議の所掌、病院運営に関する経営分析や目標設定、診療記録・診療情報の管理など

## 《医療支援課》

医療相談等の患者サービス、診療報酬請求業務、医療安全に関する業務、病院ボランティアのとりまとめなど

## 《学生支援課》

学生の就学・就職指導やカウンセリング、授業時間割等の編成・管理、奨学金手続きなど

## 《図書館情報課》

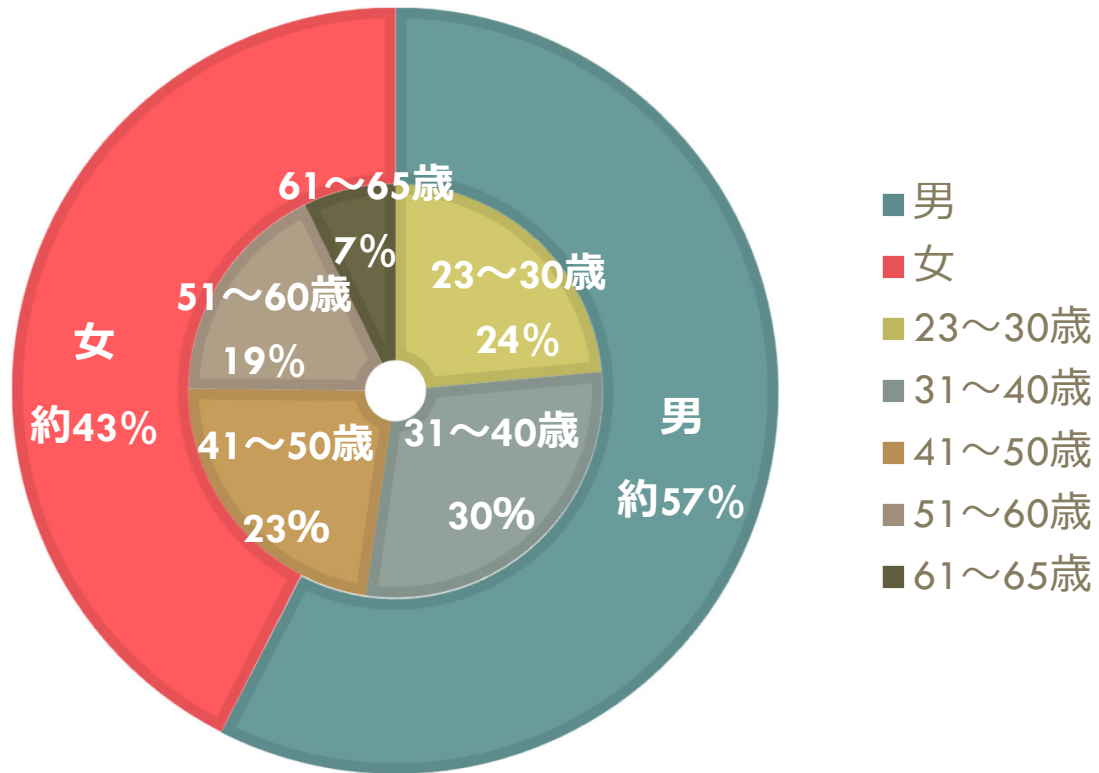
図書館資料の発注・受入及び閲覧・貸出業務、雑誌の複写といった他機関との相互利用サービスなど

## 《入試課》

入試説明会や入学試験の実施、入学者選抜方法の改善についての企画立案など

# ◆ 事務職員男女別・年齢別構成

(R4.4.1現在)



## 4. 令和4年度

### 旭川医科大学事務職員採用試験案内

#### 採用人数

- ・事務 5名程度

- ・コミュニケーション能力
- ・協調性
- ・責任感
- ・主体性
- ・思いやり

#### 採用時期

- ・令和4年9月1日～随時
- ・令和5年4月1日

#### 第二次試験 第三次試験

- ・8月中に実施予定  
(本学学内にて実施)

# 5. 大学等のようす



学生サロン



図書館(左)・総合研究棟(中央)・事務局(右)



大学の森 みどりの保育園

職員が利用できる  
学内保育所です。



売店



食堂



書籍店

# 病院のようす



遠隔医療センター



旭川医科大学病院正面



スターバックスコーヒー



レストラン「ななかまど」



緑が丘テラス



ローソン

1 F には薬局、カフェ (MORIHICO.) が、  
2 F には会議室や事務室が入っています。