

令和4年度北海道地区  
国立大学法人等職員  
オンライン合同説明会

北海道教育大学

# 本日の説明内容



---

1. 北海道教育大学とは？

---

2. 勤務条件

---

3. 事務組織

---

4. 人事異動

---

5. 各種研修制度

# 1. 北海道教育大学 とは？

S24.5.31 北海道学芸大学設置

S41.4.1 北海道教育大学と改称

H16.4.1 国立大学法人北海道教育大学設置



## 2. 勤務条件 ～勤務時間関係～



### ◆勤務時間◆

1日7時間45分 1週間38時間45分

### ◆始業・終業時刻等◆

始業時刻 8時30分 終業時刻 17時15分

休憩時間 12時00分～13時00分

### ◆休日◆

土・日曜日及び祝日, 6月1日(本学の創立記念日),

12月29日～1月3日

### ◆休暇等◆

・年次休暇 年20日付与

(4月1日採用の場合, 採用の年は15日)

・病気休暇

・特別休暇(リフレッシュ, 結婚, 出産, 子の養育, 忌引等)

・育児休業

・介護休業 等

## 2. 勤務条件 ～給与関係その1～

※令和4年4月1日時点の情報です。



### ◆基本給(月額)◆

初任給182,200円

(学歴や職歴に応じて加算されることがあります。)

### ◆昇給◆

有(毎年1月1日に昇給します。)

### ◆扶養手当(月額)◆

配偶者:6,500円 その他(1人につき):10,000円

### ◆住居手当(月額)◆

賃貸住宅の場合、家賃額に応じて最高28,000円まで支給

※各地区とも宿舍を整備しており、空きがあれば宿舍への入居も可能です。

### ◆通勤手当(月額)◆

・交通機関利用の場合 運賃相当額を支給  
(最高55,000円)

・自動車等利用の場合 通勤距離(2km以上)に応じて支給  
(2km~5km未満:2,000円 5km~10km未満:4,200円 ...)

## 2. 勤務条件 ～給与関係その2～

※令和4年4月1日時点の情報です。



### ◆寒冷地手当(月額:11月～3月に支給)◆

月額13,060円(札幌地区, 世帯主, 扶養親族がいない場合。  
勤務地等の条件によって異なります。)

### ◆期末・勤勉手当(ボーナス)◆

6月30日支給 基本給等の2.12ヶ月分

12月10日支給 基本給等の2.12ヶ月分

※勤務成績が優秀な者には, ボーナスの割増をすることがあります。

### ◆その他の手当◆

地域手当 札幌地区勤務の場合, 基本給の3%を支給

広域異動手当 転勤距離が60km以上の場合に3年間支給

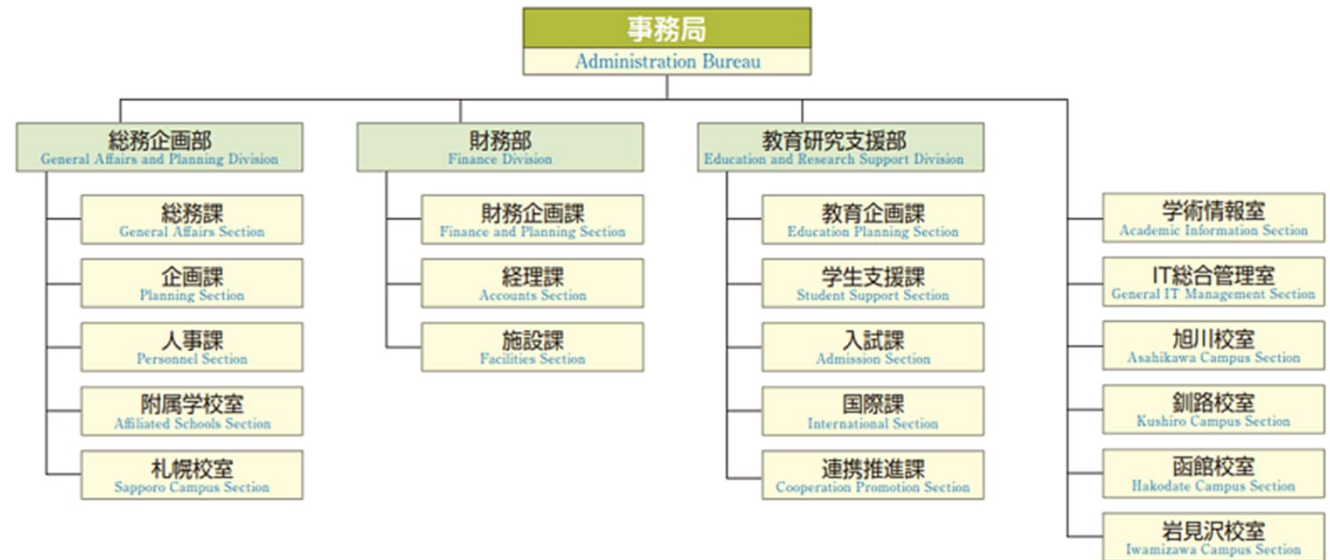
{ 60km～300km未満:基本給の5%(例:札幌～旭川)  
300km以上:基本給の10%(例:札幌～釧路又は函館)

超過勤務手当, 単身赴任手当 等

# 3. 事務組織



## 事務組織 Administrative Organization



各課・室の下には、さらに複数のグループが配置されています。

例：旭川校室には総務グループ・財務グループ・教育支援グループ・学術情報グループ・附属学校グループの5つのグループで構成されています。

# 4. 人事異動



## ●財務

予算の策定  
決算報告  
モノ・サービスなどの契約業務 など

## ●総務・人事

会議の運営  
式典(入学式・卒業式など)の運営  
職員の採用  
研修の実施 など

## ●学生支援

授業の履修登録  
成績管理・卒業  
サークル活動支援  
健康診断  
就職支援 など

人事異動でいろいろな  
職種を経験

## ●広報・評価

ホームページの管理・運営  
広報誌等の作成  
大学評価業務 など

## ●国際交流

留学生・研究者の受入れや  
送り出しの手続き  
海外協定校との連携 など

## ●学術情報サービス

システムの開発、維持、管理  
など

## ●研究支援

研究費獲得や研究活動を  
サポート  
知的財産の管理 など

札幌市, 旭川市, 釧路市, 函館市, 岩見沢市の道内主要5都市のいずれかに勤務することとなります。

人事異動に伴い, 勤務先が変わる場合があります。



## 5. 各種研修制度

### ◆階層別研修

初任職員研修, SD職員研修, 係長研修 等

### ◆專門實務研修

海外語学研修(英語), 會計事務研修, 学生指導職員研修, 事務職員教養研修, 文部科学省関係機関職員行政実務研修 等





ご清聴ありがとうございました。