



HOKKAIDO
UNIVERSITY

国立大学法人北海道大学 事務系職員採用説明会

令和 6 年 3 月 2 日(土)

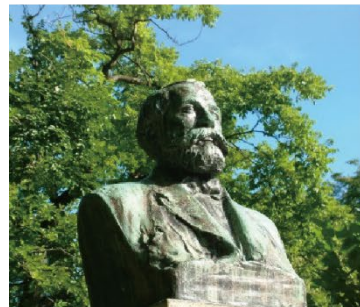
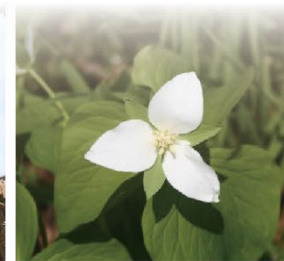
北海道大学総務企画部人事課

本日の次第

1. 北海道大学とは
2. 業務説明
3. 採用後のキャリアプラン
4. 人材育成プログラム（研修）
5. 本学が求める人物像
6. 二次試験情報



北海道大学
HOKKAIDO UNIVERSITY



1. 北海道大学とは

明治

1876

札幌農学校として開校

クラーク博士の理念に基づき、新渡戸稲造、内村鑑三らを輩出

1907

東北帝国大学農科大学に移行

1909 練習船忍路丸（現 おしよろ丸Ⅴ世）新設

大正

1918

北海道帝国大学に移行

1921 医学部附属医院（現 北海道大学病院）設置

昭和

1947

北海道大学に移行

1967 歯学部設置により、現12学部がそろう

平成

2004

国立大学法人北海道大学に移行

令和

2024

現在

2026

創基150年



2022年の実績値
(※は2023年8月現在)

札幌キャンパス

札幌市

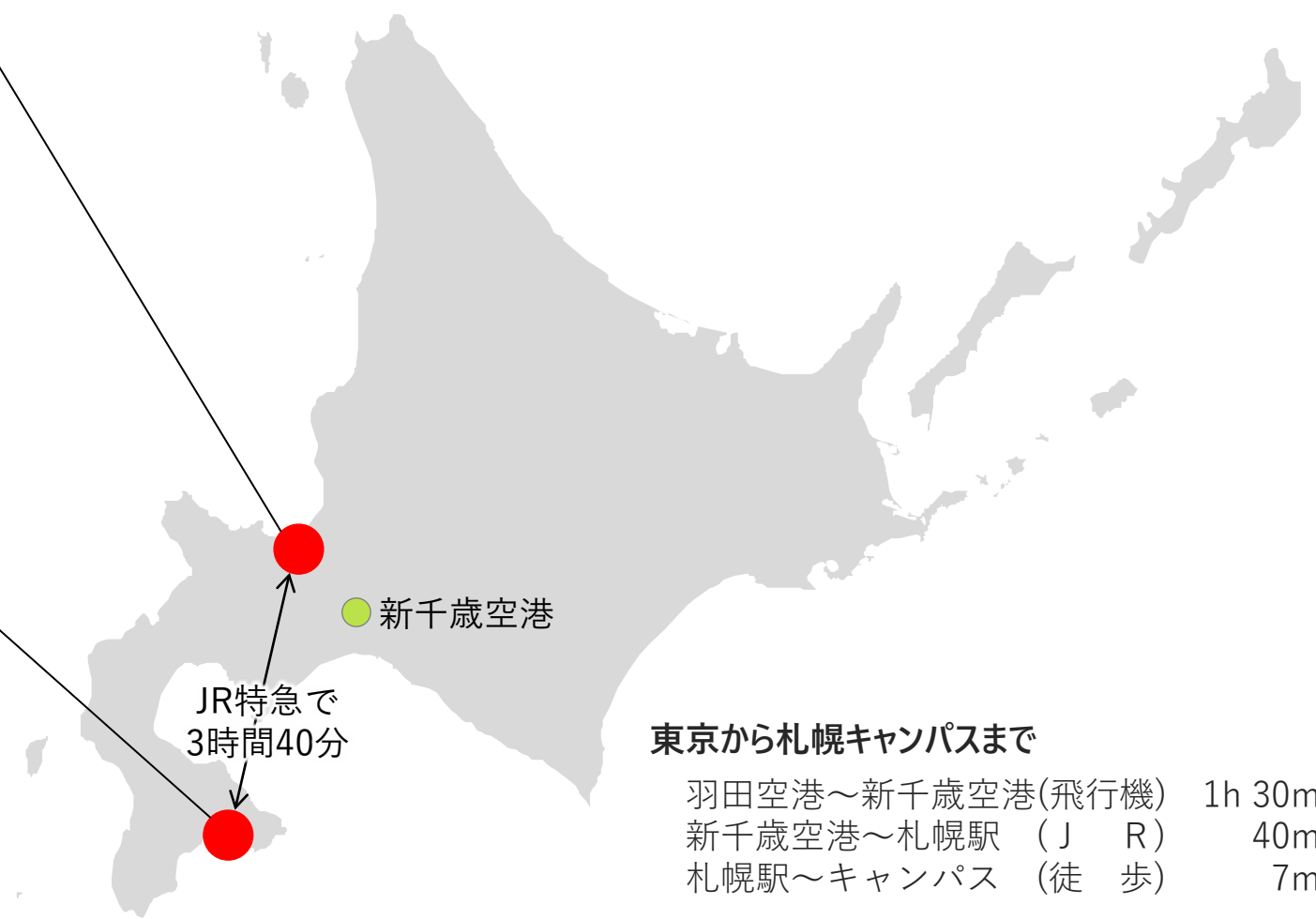
| | |
|------|----------|
| 最高気温 | 32.9 °C |
| 最低気温 | -10.4 °C |
| 降水量 | 1,154mm |
| 降雪量 | 476 cm |
| 人口 | ※197万人 |

函館キャンパス

(水産学部)

函館市

| | |
|------|---------|
| 最高気温 | 30.7°C |
| 最低気温 | -13.1°C |
| 降水量 | 1,441mm |
| 降雪量 | 274 cm |
| 人口 | ※24万人 |



東京から札幌キャンパスまで

| | |
|-----------------|--------|
| 羽田空港～新千歳空港(飛行機) | 1h 30m |
| 新千歳空港～札幌駅 (J R) | 40m |
| 札幌駅～キャンパス (徒 歩) | 7m |

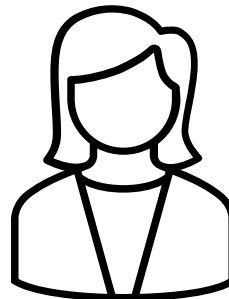
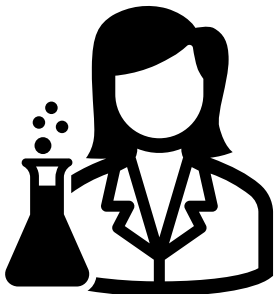
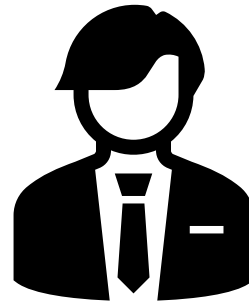
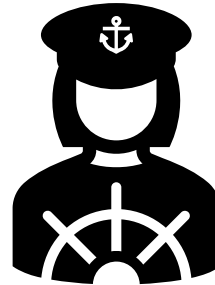
東京から函館キャンパスまで

| | |
|-------------------|--------|
| 羽田空港～函館空港 (飛行機) | 1h 20m |
| 函館空港～函館駅 (バ ス) | 20m |
| 函館駅～キャンパス (バス+徒歩) | 25m |

北海道大学とは < 広大な札幌キャンパス >



2. 業務説明



北海道大学
職員

国立大学法人北海道大学における事務組織

(7部 24課 9室)

大学事務局

| | | | | | | |
|---|---------------------------------------|--|---|---------------------------|-------------------|------------------------------------|
| 総務企画部 L4課3室 | 財務部 L4課1室 | 学務部 L6課1室 | 研究推進部 L2課3室 | 施設部 L3課 | 国際部 L2課 | 社会共創部 L3課1室 |
| 秘書室 総務課 安全衛生室 企画課 人事課 厚生労務室 情報企画課 | 主計課 財務管理室 経理課 調達課 資産運用管理課 | 学務企画課 教育推進課 大学院教育改革推進室 学生支援課 入試課 キャリア支援課 国際交流課 | 研究振興企画課 研究公正推進室 研究支援課 化学反応創成研究拠点事務室 ワクチン研究開発拠点事務室 | 施設企画課 環境配慮促進課 施設整備課 | 国際企画課 国際連携課 | 社会連携課 産学連携課 広報課 卒業生・基金事務室 |
| 附属図書館事務部 | | | | | 監査室 | |
| 管理課 利用支援課 研究支援課 | | | | | | 監事支援室 |

部局等事務部

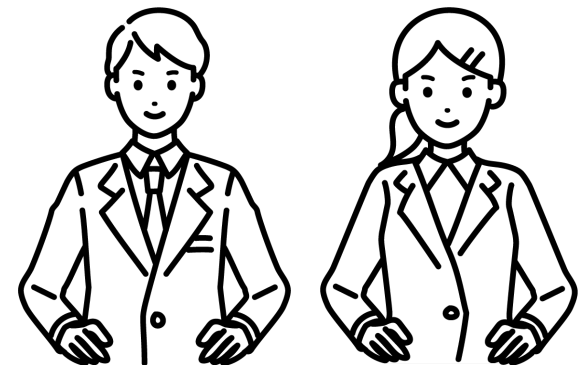
(18事務部 12課 2室)

| | | |
|--------------------------|---|--|
| 文学事務部 | 薬学事務部 | メディア・観光学事務部 |
| 教育学事務部 | 工学系事務部 L4課1室 | 病院事務部 L5課1室 |
| 法学研究科・法学事務部 | 総務課 経理課 教務課 情報科学研究院事務課 総合化学院事務室 | 総務課 人事労務管理室 経営企画課 管理課 医事課 医療支援課 |
| 経済学事務部 | 農学・食資源学事務部 | 低温科学研究所事務部 |
| 理学・生命科学事務部 | 獣医学系事務部 | 北キャンパス合同事務部 |
| 総務課 会計課 保健科学研究院事務課 | 函館キャンパス事務部 | 北方生物圏フィールド科学センター事務部 |
| 医学系事務部 L3課 | 環境科学事務部 | |
| 歯学事務部 | | |

函館キャンパス事務部：函館市

北方生物圏フィールド科学センター事務部：札幌市・名寄市・苫小牧市・新ひだか町

- 1 総務・人事系
- 2 財務系
- 3 教務・学生系
- 4 研究推進系
- 5 国際交流系
- 6 医療事務系



1. 総務・人事系

(職務内容)

各種規則の制定及び改廃

各種会議の運営

組織整備等に係る企画・立案

採用・退職等の人事管理

基本給・諸手当の決定 等



(主な所属)

総務企画部

部局等事務部の総務担当・人事担当 等

2. 財務系

(職務内容)

予算の配分・執行

授業料、入学料等の収入の管理

寄付金、補助金の経理

物品購入に係る契約手続き

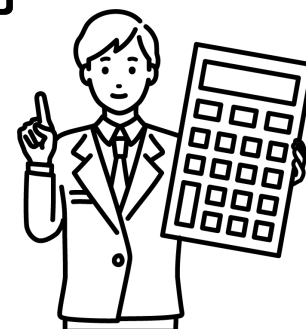
固定資産の管理

給与・出張旅費の計算及び支給 等

(主な所属)

財務部

部局等事務部の会計担当・用度担当 等



3. 教務・学生系

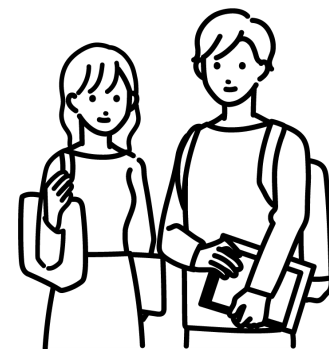
(職務内容)

入試の実施、オープンキャンパスの運営
入学・卒業等の手続き
カリキュラムの編成、履修手続き
生活指導・学生相談
奨学金、入学料・授業料免除
就職指導・インターンシップ 等

(主な所属)

学務部

部局等事務部の教務担当・学生支援担当 等



4. 研究推進系

(職務内容)

競争的研究資金の獲得・活用に係る手続き
教員の研究環境の整備
若手研究者、女性研究者の研究支援
民間企業等との共同研究、産学官連携の推進
知的財産の創出、保護、活用 等

(主な所属)

研究推進部・社会共創部
部局等事務部の研究支援担当・総務担当 等



5. 国際交流系

(職務内容)

海外大学及び研究機関との学術交流

外国人研究者の受入

留学生の受入、修学・生活支援

海外オフィスの管理・運営

ダイバーシティの推進

(主な所属)

国際部・学務部国際交流課

部局等事務部の国際企画担当 等



6. 医療事務系

(職務内容)

特定機能病院の運営に係る事務手続き
入院、退院手続き
診療費の計算、請求
医療福祉相談
地域医療連携の推進 等



(主な所属)

北海道大学病院事務部医事課
北海道大学病院事務部医療支援課

3. 採用後のキャリアプラン

(事務系)

係員・主任



係長



課長補佐・専門員



事務長・課長・室長



部長・次長

- 概ね2～3年を人事異動のサイクルとしてしています。
- 年に1度、本人の異動希望の有無などを確認します
- 異動希望が必ず通るわけではありませんが、本人の希望や管理職からみた適性などを総合的に考慮し決定します

- **北海道大学内の事務部間を異動**することが基本となります。
- 学外機関への研修や、他大学等への人事交流が行われる場合もあります。
(例) 文部科学省、道内国立大学 等

同じ系統での異動

工学系事務部

総務課

総務・人事系

部局等事務部



総務企画部

人事課

総務・人事系

大学事務局

別の系統での異動

学務部

入試課

教務・学生系

大学事務局



財務部

調達課

財務系

大学事務局

等

4. 人材育成プログラム(研修)

- 階層別研修
- 専門研修
- その他の研修
- 学外機関研修

初任職員研修



初任事務職員フォローアップ研修



中堅職員研修



係長研修



新任管理職研修

- 給与実務研修
 - 会計実務研修
 - 教務実務事務研修
 - 学生支援担当 S D 研修
 - 施設担当職員研修
- 等

- **語学研修**

英会話（上級・中級・スキルアップ）

TOEICスコアアップ

ビジネスライティング 等

- **自己研鑽学習支援（業務時間外）**

各種オンデマンド学習 等



文部科学省

文部科学省
行政実務研修
国際業務研修(※)



独立行政法人
日本学術振興会
国際学術交流研修(※)

等

※東京(霞ヶ関)での実務研修終了後、
海外大学(米国等)に1年程度勤務

5. 本学が求める人物像

第1 フロンティア精神

第2 国際性の涵養

第3 全人教育

第4 実学の重視

「前例にこだわることなく、
新しい気持ちで、様々なことに
チャレンジできる方」

「好奇心旺盛な方」

「コミュニケーションを大切にし、
相手のことを思いやる方」

6. 二次試験情報

事務系職員

20名

図書系職員

1名

施設系技術職員

1名

教室系技術職員

7名

※採用人数は現時点での予定

採用予定日

令和7年4月1日

※既卒者の場合は、令和6年10月1日以降に採用する場合あり

R6.3.2現在

一次面接 | 集団・オンライン面接

二次面接 | 個別・オンライン面接

三次面接 | 個別・対面面接（札幌）

内 定 | 8月下旬頃

※日程、実施方法は、変更となる場合があります



皆さまと一緒に働くこと
職員一同楽しみにしております。